

PUG

PLAN URBANISTIC
GENERAL
NUSFALAU
BILGHEZ

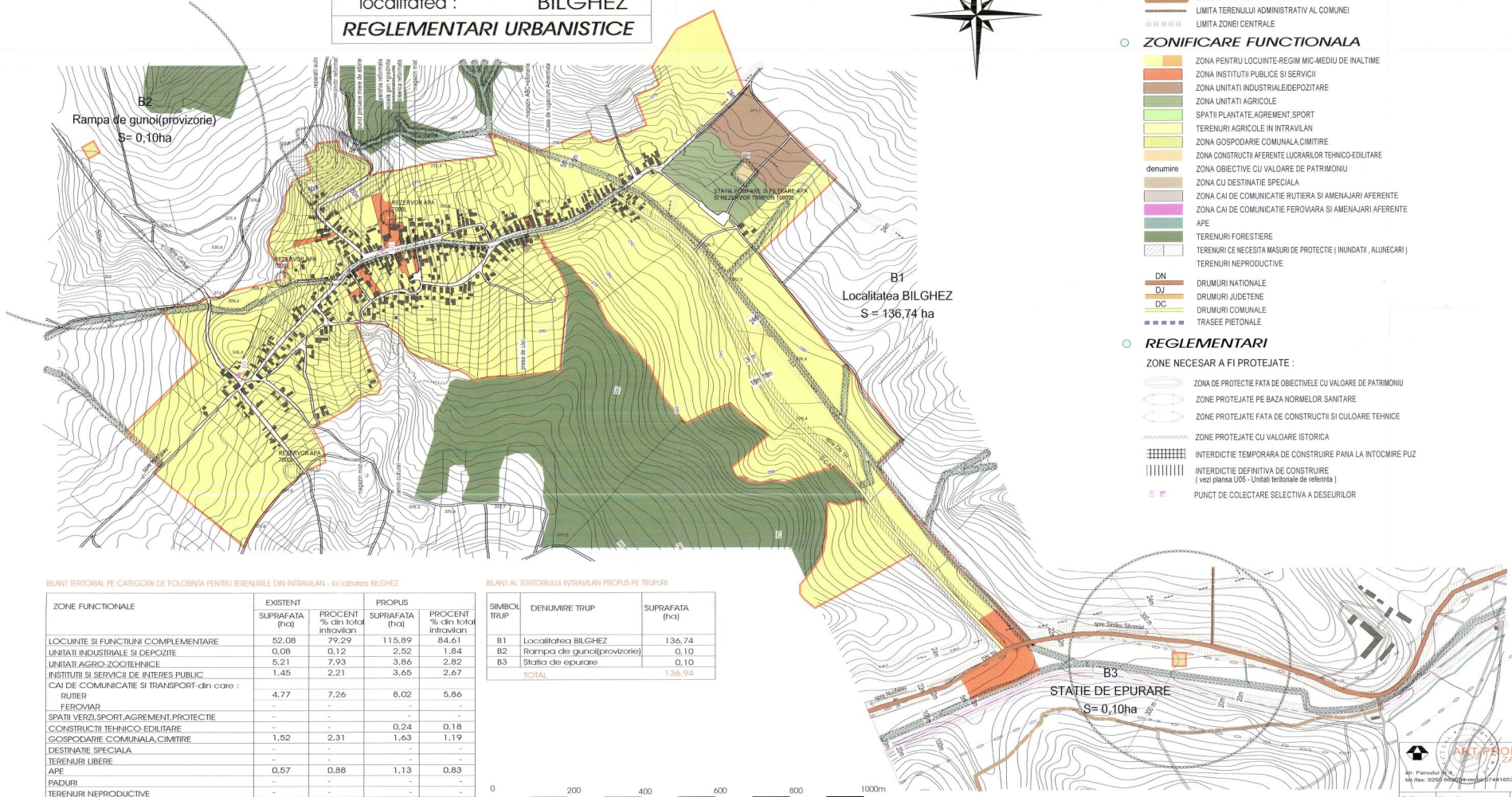
comuna :
localitatea :

REGLEMENTARI URBANISTICE



LEGENDA

- LIMITE**
 - LIMITA INTRAVILANULUI PROPUȘ
 - LIMITA TERENULUI ADMINISTRATIV AL COMUNEI
 - ○ ○ ○ ○ LIMITA ZONEI CENTRALE
- ZONIFICARE FUNCTIONALA**
 - ZONA PENTRU LOCUINTE-REGIM MIC-MEDIU DE INALTIME
 - ZONA INSTITUTII PUBLICE SI SERVICII
 - ZONA UNITATI INDUSTRIALE/DEPOZITARE
 - ZONA UNITATI AGRICOLE
 - SPATII PLANTATE,AGREMENT,SPORT
 - TERENURI AGRICOLE IN INTRAVILAN
 - ZONA GOSPODARIE COMUNALA,CIMITIRE
 - ZONA CONSTRUCTII AFERENTE LUCRILOR TEHNICO-EDILITARE
 - ZONA OBIECTIVE CU VALOARE DE PATRIMONIU
 - ZONA CU DESTINATIE SPECIALA
 - ZONA CAI DE COMUNICATIE RUTIERA SI AMENAJARI AFERENTE
 - ZONA CAI DE COMUNICATIE FEROVIAARA SI AMENAJARI AFERENTE
 - APE
 - TERENURI FORESTIERE
 - TERENURI CE NECESITA MASURI DE PROTECTIE (INUNDATII, ALUNECARI)
 - TERENURI NEPRODUCTIVE
- denumire**
 - DN — DRUMURI NATIONALE
 - DJ — DRUMURI JUDETENE
 - DC — DRUMURI COMUNALE
 - TRASEE PIETONALE
- REGLEMENTARI**
 - ZONE NECESAR A FI PROTEJATE :
 - ZONA DE PROTECTIE FATA DE OBIECTIVE CU VALOARE DE PATRIMONIU
 - ZONE PROTEJATE PE BAZA NORMELOR SANITARE
 - ZONE PROTEJATE FATA DE CONSTRUCTII SI CULOARE TEHNICE
 - ZONE PROTEJATE CU VALOARE ISTORICA
 - INTERDICTIE TEMPORARA DE CONSTRUIRE PANA LA INTOCMIRE PUZ
 - INTERDICTIE DEFINITIVA DE CONSTRUIRE (vezi planșă UUS - Unități teritoriale de referință)
 - PUNCT DE COLECTARE SELECTIVA A DEȘEURILOR



BILANTI TERITORIAL PE CATEGORII DE FOLOSINTA PENTRU TERENURILE DIN INTRAVILAN - localitatea BILGHEZ

ZONE FUNCTIONALE	EXISTENT		PROPUȘ	
	SUPRAFATA (ha)	PROCENT % din total intravilan	SUPRAFATA (ha)	PROCENT % din total intravilan
LOCUINTE SI FUNCTIUNI COMPLEMENTARE	52,08	79,29	115,89	84,61
UNITATI INDUSTRIALE SI DEPOZITE	0,08	0,12	2,52	1,84
UNITATI AGRO-ZOOtehNICE	5,21	7,93	3,86	2,82
INSTITUTII SI SERVICII DE INTERES PUBLIC	1,45	2,21	3,65	2,67
CAI DE COMUNICATIE SI TRANSPORT-din care :				
RUTIER	4,77	7,26	8,02	5,86
FEROVIAAR	-	-	-	-
SPATII VERZI,SPORT,AGREMENT,PROTECTIE	-	-	-	-
CONSTRUCTII TEHNICO-EDILITARE	-	-	0,24	0,18
GOSPODARIE COMUNALA,CIMITIRE	1,52	2,31	1,63	1,19
DESTINATIE SPECIALA	-	-	-	-
TERENURI LIBERE	0,57	0,88	1,13	0,83
APE	-	-	-	-
PADURI	-	-	-	-
TERENURI NEPRODUCTIVE	-	-	-	-
TOTAL INTRAVILAN	65,68	100,0	136,94	100,0

BILANTI AL TERITORIULUI INTRAVILAN PROPUȘ PE TRUPURI

SIMBOL TRUP	DENUMIRE TRUP	SUPRAFATA (ha)
B1	Localitatea BILGHEZ	136,74
B2	Rampa de gunoai(provizorie)	0,10
B3	Statiă de epurare	0,10
TOTAL		136,94



ANT PROIECT ZALAU

Arh. Panofiu Nicolae
Mf./fax: 0256 026124 / e-mail: panofiu@antproiectzalu.ro

Denumirea proiectului: PLAN URBANISTIC GENERAL al comunei NUSFALAU - Județ Salaj
Amplasament: județul Salaj, comuna Nusfalau
Beneficiar: Primăria comunei Nusfalau

Nr. contract: 1/2008
Nr. proiect: 1/2008
Faza de pr.: PUG

Scara: 1/5 000
Titlu planșă: PLAN URBANISTIC GENERAL
REGLEMENTARI URBANISTICE
BILGHEZ

Data: 14.09.2008
Numarut planșă: U05